

OTEO™

# Esztétikus falonkívüli megoldás, falvésés nélkül



- > Helytakarékos megoldás
- > Széles termékválaszték
- > Esztétikus kivitel



Földelt csatlakozóaljzat



Váltó és egypólusú kapcsoló



Forgatógombos fényerőszabályzó



Helytakarékos, keskeny kapcsoló

# Oteo™ komplett szerelvények

ÚJDONSÁG



6960 05



6960 15



6960 42

# Oteo™ mechanizmusok burkolattal, keret nélkül



0861 01



0861 13

IP2X védettségű mechanizmusok keret nélküli burkolattal  
Csavaros vezetékbekeötéssel

Csom.	Kat. szám	Kapcsolók 10 AX* – 250 V~
	Fehér RAL 9010	
10	6960 01	Váltó- és egypólusú kapcsoló
10	6960 17	Váltó- és egypólusú kapcsoló fényjelzős billentyűvel <sup>(1)</sup>
10	6960 02	Csillárkapcsoló
10	6960 03	Kétpólusú kapcsoló
10	6960 04	Keresztkapcsoló
10	6960 20	Kettős váltókapcsoló
1	6960 15	Forgatógombos fényerőszabályzó 40 - 400 W Nem köthető váltókapcsolásba Max. terhelés: - izzó- és halogénlámpa 230 V~ (40 - 300 W) - ELV halogénlámpa ferromágneses transzformátorral (40 - 300 VA) Min. terhelés: 40 W, ill. 40 VA

Csom.	Kat. szám	Nyomók 6 A – 250 V~
10	6960 05	Egypólusú nyomó fényjelzős billentyűvel <sup>(1)</sup>

Csom.	Kat. szám	Csatlakozóaljzatok 16 A – 250 V~
5	6960 29	2P+F csatlakozóaljzat

Csom.	Kat. szám	Antenna-csatlakozóaljzatok
10	6960 42	TV-RD-SAT végzáró TV-csatlakozókhoz: 5 - 68/120 - 862 MHz Rádiócsatlakozókhoz: 87,5 - 108 MHz SAT-csatlakozókhoz: 950 - 2150 MHz Kicsatolási csillapítás ≤ 2 dB Negyedfordulatos bekötéssel Koaxiális kábelhez

Csom.	Kat. szám	Telefon-csatlakozóaljzat
10	6960 43	1xRJ11 telefoncsatlakozó – 4 pólusú

Csom.	Kat. szám	Glimmlámpák
10	0899 01	Fehér 12 V–0,4 W
10	0899 02	Fehér 24 V–0,8 W
10	0899 06	Narancssárga 230 V~
10	0899 07	Zöld 230 V~

Csom.	Kat. szám	Kapcsolók 10 AX* – 250 V~
	Fehér RAL 9010	
10	0861 01	Váltó- és egypólusú kapcsoló
10	0861 17	Váltó- és egypólusú kapcsoló fényjelzős billentyűvel <sup>(1)</sup>
10	0861 02	Csillárkapcsoló
10	0861 03	Kétpólusú kapcsoló
10	0861 04	Keresztkapcsoló
10	0861 20	Kettős váltókapcsoló
1	0861 68	Forgatógombos fényerőszabályzó 40 - 300 W Nem köthető váltókapcsolásba Max. terhelés: - izzó- és halogénlámpa 230 V~ (40 - 300 W) - ELV halogénlámpa ferromágneses transzformátorral (40 - 300 VA) Min. terhelés: 40 W, ill. 40 VA

Csom.	Kat. szám	Nyomók 6 A – 250 V~
10	0861 06	Egypólusú nyomó
10	0861 05	Egypólusú nyomó fényjelzős billentyűvel <sup>(1)</sup>

Csom.	Kat. szám	Redőnyvezérlő 6 A – 250 V~
10	0861 13	Redőnykapcsoló

Csom.	Kat. szám	Csatlakozóaljzatok 16 A – 250 V~
10	0861 29	2P+F csatlakozóaljzat
10	0861 56	2P+F reteszelt csatlakozóaljzat, piros betéttárcsával

Csom.	Kat. szám	Kiegészítők
10	0861 57	Kábelkivezető és kötődoboz

Csom.	Kat. szám	Antenna-csatlakozóaljzatok
10	0861 42	TV-RD-SAT végzáró TV-csatlakozókhoz: 5 - 68/120 - 862 MHz Rádiócsatlakozókhoz: 87,5 - 108 MHz SAT-csatlakozókhoz: 950 - 2150 MHz Kicsatolási csillapítás ≤ 2 dB Negyedfordulatos bekötéssel Koaxiális kábelhez
10	0861 45	TV-RD aljzat - végzáró
10	0861 40	Kicsatolási csillapítás: 1,5 dB TV-aljzat

Csom.	Kat. szám	Hangszóró-csatlakozóaljzatok
10	0861 39	Hífi hangszóró-csatlakozóaljzat, csíptető
10	0512 01	(2 db szorító csatlakozóval) Szorító a 0860 39 és 0861 39 kat. számú termékhez

Csom.	Kat. szám	Telefon-csatlakozóaljzat
10	0861 43	1xRJ11 telefoncsatlakozó – 4 pólusú

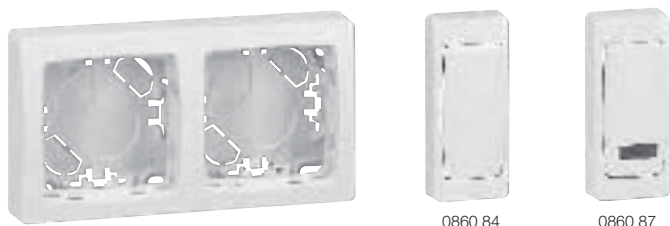
Oteo™ - mini DLPlus rendszer (390. oldal)



(1) Az érintett termékek lámpát nem tartalmaznak  
Fényjelzés kialakításához használjon 0899 01/02/06/07 kat. számú lámpákat  
\* AX: A termék fénycső kapcsolására is korlátozás nélkül alkalmas

# Oteo™

mechanizmusok burkolattal, keret nélkül, keretek helytakarékos szerelvények



0860 92

0860 84

0860 87

## Csom. Kat. szám Informatikai csatlakozójelzők

Csom.	Kat. szám	Fehér RAL 9010
10	0861 59	1xRJ45 aljzat – Cat.5e UTP
10	0861 61	1xRJ45 aljzat – Cat.5e FTP
10	0861 44	1xRJ45 aljzat – Cat.6 UTP
10	0861 47	1xRJ45 aljzat – Cat.6 FTP

## Keretek

20	0860 91	Egyes keret 72 x 72 mm
10	0860 92	Kettős keret 138 x 72 mm
5	0860 93	Hármas keret 207 x 72 mm

IP2X védettségű mechanizmusok kerettel vagy keret nélkül

## Helytakarékos szerelvények

### Kapcsolók 10 AX\* – 250 V~

10	0860 84	Váltó- és egypólusú kapcsoló
10	0860 87	Váltó- és egypólusú kapcsoló fényjelzős billentyűvel <sup>1)</sup>

### Nyomók 6 A – 250 V~

10	0860 85	Egypólusú nyomó
10	0860 88	Egypólusú nyomó fényjelzős billentyűvel <sup>1)</sup>

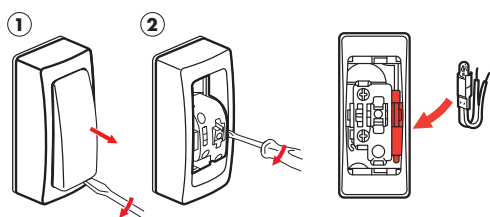
# Oteo™

átváltási táblázat

		RÉGI választék	ÚJ választék	
		Keretes	Keretes	Mechanizmus + keret
<b>Kapcsolók</b>	Váltókapcsoló	0860 01	6960 01	0861 01 + 0860 91
	Váltókapcsoló fényjelzős	0860 17	6960 17	0861 17+ 0860 91
	Kettős váltókapcsoló	0860 20	6960 20	0861 20+ 0860 91
	Csillárkapcsoló	0860 02	6960 02	0861 02+ 0860 91
	Kétpólusú kapcsoló	0860 03	6960 03	0861 03+ 0860 91
	Keresztkapcsoló	0860 04	6960 04	0861 04+ 0860 91
<b>Nyomók</b>	Egypólusú nyomó	0860 06		0861 06+ 0860 91
	Egypólusú nyomó fényjelzős	0860 05	6960 05	0861 05+ 0860 91
<b>Földelt csatlakozójelzők</b>	2P+F csatlakozójelző	0860 29	6960 29	0861 29+ 0860 91
	2P+F csatlakozójelző retesztel	0860 56		0861 56+ 0860 91
<b>Antenna csatlakozójelzők</b>	TV aljzat	0860 40		0861 40+ 0860 91
	TV-RD aljzat végzáró	0860 45		0861 45+ 0860 91
	TV-RD-SAT aljzat végzáró	0860 42	6960 42	0861 42+ 0860 91
<b>Telefon és informatikai csatlakozójelzők</b>	Telefoncsatlakozó 1xRJ11	0860 43	6960 43	0861 43+ 0860 91
	1xRJ45 LCS <sup>2</sup> Cat5e UTP	0860 59		0861 59+ 0860 91
	1xRJ45 LCS <sup>2</sup> Cat5e FTP	0860 61		0861 61+ 0860 91
	1xRJ45 LCS <sup>2</sup> Cat6 UTP	0860 44		0861 44+ 0860 91
	1xRJ45 LCS <sup>2</sup> Cat6 FTP	0860 47		0861 47+ 0860 91
<b>Egyéb funkciók</b>	Redőnykapcsoló	0860 13		0861 13+ 0860 91
	Hangszórócsatlakozó	0860 39		0861 39+ 0860 91
	Fényerőszabályzó	0860 68	6960 15	0861 68+ 0860 91
	Kötődoboz	0860 57		0861 57+ 0860 91

Szét szerelés

Glimmlámpa elhelyezése



(1) Az érintett termékek lámpát nem tartalmaznak  
Fényjelzés kialakításához használjon 0899 01/02/06/07 kat. számú lámpákat

\* AX: A termék fénycső kapcsolására is korlátozás nélküli alkalmas

## Oteo™ kiválasztási táblázat

Oteo™ szerelvények			Mechanizmusok burkolattal, keret nélkül	
Kapcsolók 10 AX-250 V~		Váltó- és egypólusú kapcsoló	0861 01	
		Kétpólusú kapcsoló	0861 03	
		Keresztkapcsoló	0861 04	
		Csillárkapcsoló	0861 02	
		Váltó- és egypólusú kapcsoló fényjelzős billentyűvel <sup>(2)</sup>	0861 17	
		Kettős váltókapcsoló	0861 20	
		Forgatógombos fényerőszabályzó	0861 68	
Nyomók 6 A-250 V~		Egypólusú nyomó	0861 06	
		Egypólusú nyomó fényjelzős billentyűvel <sup>(2)</sup>	0861 05	
Redőnyvezérlők 6 A-250 V~		Redőnykapcsoló	0861 13	
Csatlakozóaljzatok 16 A-250 V~		2P+F csatlakozóaljzat	0861 29	
		2P+F reteszelt csatlakozóaljzat, piros betéttárcsával	0861 56	
Kiegészítők		Kábelkivezető és kötődoboz	0861 57	
TV-RD-SAT csatlakozóaljzatok		TV-RD-SAT, végzáró	0861 42	
Hangszóró-csatlakozóaljzatok		Hangszóró-csatlakozóaljzat, csiptetős	0861 39	
		Szorító a hangszóró-csatlakozóaljzatokhoz	0512 01	
Telefon-csatlakozóaljzatok		1xRJ11 aljzat – 4 pólusú	0861 43	
Informatikai csatlakozóaljzatok		1xRJ45 aljzat – Cat. 5e UTP	0861 59	
		1xRJ45 aljzat – Cat. 5e FTP	0861 61	
		1xRJ45 aljzat – Cat. 6 UTP	0861 44	
		1xRJ45 aljzat – Cat. 6 FTP	0861 47	
Oteo™ helytakarékos szerelvények			Kerettel	
Kapcsolók 10 AX-250 V~		Váltó- és egypólusú kapcsoló	0860 84	
		Váltó- és egypólusú kapcsoló fényjelzős billentyűvel <sup>(2)</sup>	0860 87	
Nyomók 6 A-250 V~		Egypólusú nyomó	0860 85	
		Egypólusú nyomó fényjelzős billentyűvel <sup>(2)</sup>	0860 88	
Oteo™ keretek	Kiemelőkeretek	Keretek mini DLPlus csatornához		
Egyes keret	0860 91	Állítható, csatornához rögzíthető	0314 04 (20/32/40 x 12,5 mm)	0314 05 (20/32/40 x 12,5 mm)
		Csatornára erősíthető	0314 56 (40 x 16 mm)	0314 07 (40 x 16 mm)
			0314 08 (32/40 x 20 mm)	0314 09 (32/40 x 20 mm)
				0314 57 (20/32 x 12,5 mm) <sup>(1)</sup>
				0314 59 (40 x 12,5/16 mm) <sup>(1)</sup>
Kettős keret	0860 92	Állítható, csatornához rögzíthető	0314 14 (20/32/40 x 12,5 mm)	
		Csatornára erősíthető	0314 66 (40 x 16 mm)	
			0314 18 (32/40 x 20 mm)	
Hármas keret	0860 93			

(1) Oteo™ helytakarékos szerelvényekhez

(2) A termék lámpát nem tartalmaz